

WB 系列微型摆线针轮减速机

特点

- 1、本系列减速机在具有其它类型减速机特点的同时，由于采用了润滑脂润滑，因此不易漏油。
- 2、可根据用户需要，在任何位置、任何角度方向安装使用。
- 3、一级传动比有9-87，二级传动比有99-1849，若采用三级减速，则传动比更大，效率达90%以上。

型号规格表示方法举例

第一节

WB

第二节

E

第三节

1065

第四节

-

第五节

L

第六节

D

第七节

-

第八节

121

第九节

-

第十节

120

电机功率(瓦: W)

传动比

电机代号(不带电机代号Y, 双轴型省略)

L1表示立式机座安装(方法兰型)

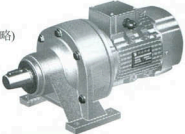
L表示立式机座安装

W表示卧式机座安装

机型号

二级减速(一级减速省略)

微型摆线减速机代号



WB一级微型减速机型号规格

机 型	三相 电动机 (W)	单相 电动机 (W)	直流伺 服电机 (W)	制 动 电动机 (W)	传 动 比											低速轴 许用扭矩 (N.m)
					9	11	17	23	29	35	43	59	71	87		
65	40	40※			○	○	○	○	○	○	○					25
	60	60※	50		○	○	○	○	○	○	●					
	90	90※			○	○	○	○	○	●	△					
	120				○	○	○	○	○	●	△	△				
85	90	90▲	80		○	○	○	○	○	○	○		●			60
	120	120▲	123		○	○	○	○	○	○	○	●	△			
	180			200	○	○	○	○	○	○	○	△	△			
	250				○	○	○	○	○	○	△	△	△			
100	370				○	○	○	○	○	△	△	△				120
	180	180★	185	200	○	○	○	○	○	○	○	○	○		○	
	250	250★			○	○	○	○	○	○	○	○	●	●		
	370	370★	355	400	○	○	○	○	○	○	○	●	△	△	△	
120	550				○	○	○	○	○	●	●	△	△	△	△	150
	750				○	○	○	○	○	△	△	△	△	△	△	
	370	370★	355	400	○	○	○	○	○	○	○	○	●	△	△	
	550	550★		550	○	○	○	○	○	○	●	●	△	△	△	
150	750	750★		750	○	○	○	○	○	○	○	○	○	○	○	250
	1100				○	○	○	○	○	○	○	○	○	○	○	
	1500			1500	○	○	○	○	○	○	○	○	○	○	○	
	2200			2200	○	○	○	○	○	○	○	○	○	○	○	
150	3000			3000		●	△	△	△	△	△	△	△	△	△	250
	1100			1100	○	○	○	○	○	○	○	○	○	○	○	
	1500			1500	○	○	○	○	○	○	○	○	○	○	○	
	2200			2200	○	○	○	○	○	○	○	○	○	○	○	
输出轴转速 (r/min)	四极电机时(1450r/min)				155	127	82	60	48	40	32	23	20	17		
	六极电机时(950r/min)				105	86	56	41	33	27	22	16	13	11		

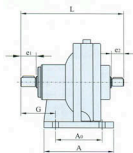
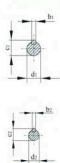
●表示电机可全容量使用 ○表示电机小于设计功率 △表示电机大于设计功率 ▲表示单相电阻启动电机 ★表示单相电容启动电机

WBE二级减速机型号规格

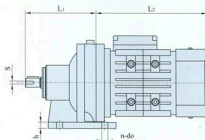
机 型	三 相 电动机 (W)	单 相 电动机 (W)	直流伺 服电机 (W)	制 动 电动机 (W)	传 动 比										低速轴 许用扭矩 (N.m)
					(11x11) 121	(11x17) 187	(17x17) 289	(11x35) 385	(11x43) 473	(17x35) 595	(17x43) 731	(23x43) 989	(35x35) 1225	(43x43) 1849	
1065	40	40※			○	○	○	○	○	●	△	△	△	△	120
	60	60※	50		○	○	●	△	△	△	△	△	△	△	
	90	90※			○	●	△	△	△	△	△	△	△	△	
	120				●	△	△	△	△	△	△	△	△	△	
1285	90	90▲	80		○	○	○	●	△	△	△	△	△	△	150
	120	120▲	123		○	○	●	△	△	△	△	△	△	△	
	180			200	○	○	△	△	△	△	△	△	△	△	
	250				●	△	△	△	△	△	△	△	△	△	
1510	370				△	△	△	△	△	△	△	△	△	△	250
	180	180★		200	△	△	●	△	△	△	△	△	△	△	
	250	250★			○	●	△	△	△	△	△	△	△	△	
	370	370★	355	400	●	△	△	△	△	△	△	△	△	△	
	550				△	△	△	△	△	△	△	△	△	△	
当四极电机时(1450/min)其输出轴转速(r/min)					11.5	7.5	4.8	3.6	3	2.3	1.9	1.4	1.1	0.7	

●表示电机可全容量使用 ○表示电机小于设计功率 △表示电机大于设计功率 ▲表示单相电阻启动电机 ★表示单相电容启动电机

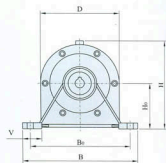
WB一级微型摆线减速机



WB-W型



WB-WD型

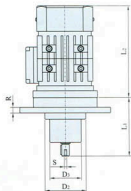
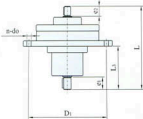


机 座 号	安 装 尺 寸								输 出 轴				输 入 轴				外 形 尺 寸								重 量(kg)	
	H0	G	h	A0	B0	S	v	n	d0	b1	h1	d1	e1	b2	h2	d2	e2	H	A	B	D	L	L1	L2	带D	不带D
65	60	45	8	60	130	M4	25	4	7	4	14	12	20	3	11.5	10	16	120	90	150	110	135	95	详见 电机 尺寸 表	7	5
85	70	53	10	70	150	M5	30	4	9	5	16.5	14	23	3	13.5	12	16	140	100	175	127	150	110		9	6
100	80	63	12	80	160	M6	32	4	9	6	21	18	25	4	16	14	20	155	110	185	145	177	132		13	9
120	100	93	15	90	150	M8	35	4	11	8	33.5	30	35	5	17.5	15	22	190	120	185	168	217	165		18	14
150	120	115	18	120	210	M8	50	4	15	10	39	35	55	6	23	20	30	235	160	250	210	261	196		35	20

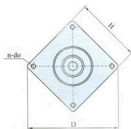
WB 系列微型摆线针轮减速机



WB-L1型



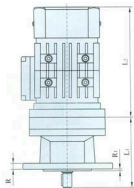
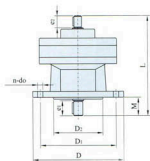
WB-L1D型



机座号	安装尺寸							输出轴				输入轴				外形尺寸						重量(kg)	
	D1	n	d0	R	D2	L3	S	b1	h1	d1	e1	b2	h2	d2	e2	D	H	D3	L	L1	L2	带D	不带D
65	125	4	7	9	65	65	M4	4	14	12	20	3	11.5	10	16	145	105	50	130	95	详见电机尺寸表	6.5	4.5
85	140	4	9	10	85	82	M5	5	16.5	14	23	3	13.5	12	16	165	125	55	148	110		8.5	5.5
100	160	4	9	12	100	93	M6	6	21	18	25	4	16	14	20	185	140	65	174	130		12	8
120	185	4	11	12	120	118	M8	8	33.5	30	35	5	17.5	15	22	210	160	85	215	165		17	12
150	240	4	13	15	150	165	M8	10	39	35	55	6	23	20	30	270	210	115	260	200		35	20



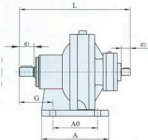
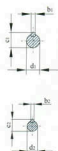
WB-L型



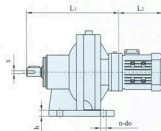
WB-LD型

机座号	安装尺寸								输出轴				输入轴				外形尺寸				重量(kg)	
	D ₁	n	d ₀	R	R ₁	M	D ₂	S	b ₁	h ₁	d ₁	e ₁	b ₂	h ₂	d ₂	e ₂	D	L	L ₁	L ₂	带D	不带D
65	100	4	7	8	2.5	24	65	M4	4	13.5	12	20	3	11	10	16	120	135	95	详见电机尺寸表	6.5	4.5
85	120	4	9	9	2.5	27	85	M5	5	16	14	23	3	13	12	16	140	148	110		8.5	4.5
100	134	4	9	10	3	30	100	M6	6	20.5	18	25	4	16.5	14	20	160	174	130		12	8
120	160	4	11	10	3	39	140	M8	8	33	30	35	5	17	15	22	190	215	165		17	13
150	200	6	11	14	4	60	170	M8	10	38.5	35	55	6	22.5	20	30	230	260	200		35	20

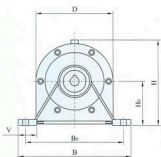
WB二级微型摆线减速机



WBE-W型

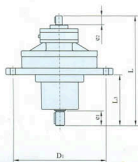
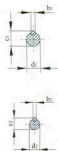


WBE-WD型

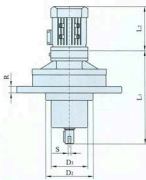


机座号	安装尺寸								输出轴				输入轴				外形尺寸								重量(kg)	
	H0	G	h	A0	B0	S	v	n	d0	b1	h1	d1	e1	b2	h2	d2	e2	H	A	B	D	L	L1	L2	带D	不带D
1065	80	63	12	80	160	M8	32	4	9	6	21	18	25	3	11.5	10	16	155	110	185	145	225	185	详见电机尺寸表	15.5	13.5
1285	100	93	15	90	150	M8	35	4	11	8	33.5	30	35	3	13.5	12	16	190	120	185	168	268	230		20	16
1510	120	115	18	120	210	M8	50	4	15	10	39	35	55	4	16	14	20	235	160	250	210	325	295		40	25

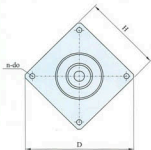
注: L2视电机尺寸决定(下图同)



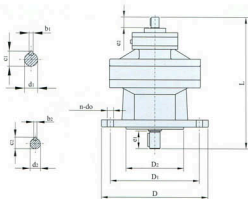
WBE-L1型



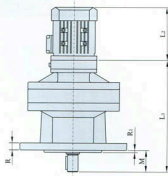
WBE-L1D型



机座号	安装尺寸							输出轴				输入轴				外形尺寸						重量(kg)	
	D1	n	d0	R	D2	L2	S	b1	h1	d1	e1	b2	h2	d2	e2	D	H	D3	L	L1	L2	带D	不带D
1065	160	4	9	12	100	93	M6	6	21	18	25	3	11.5	10	16	185	140	65	225	185	详见电机尺寸表	13.5	11.5
1285	185	4	11	12	120	118	M8	8	33.5	30	35	3	13.5	12	16	210	460	90	268	230		19.5	16.5
1510	240	4	13	15	150	165	M8	10	39	35	55	4	16	14	20	270	210	115	325	295		40	25



WB-E-L型



WB-E-LD型

机座号	安装尺寸										输出轴				输入轴				外形尺寸				重量(kg)	
	D1	n	d0	R	R1	M	D2	S	b1	h1	d1	e1	b2	h2	d2	e2	D	L	L1	L2	带D	不带D		
1065	134	3	9	10	3	30	100	M6	6	21	18	25	3	11.5	10	16	160	220	185	详见电机尺寸表	13.5	11.5		
1285	160	4	11	10	3	39	140	M8	8	33.5	30	35	3	13.5	12	16	190	268	230		19.5	16.5		
1510	200	6	11	14	4	60	170	M8	10	39	35	55	4	16	14	20	230	325	295		40	25		

使用与维护

安装

1. 底座式安装，应校准中心线标高，联轴器联接时，应校准两轴的同轴度。
2. 法兰式安装，凸肩或凹肩应配合良好，以免变位。
3. 扭力臂式安装，主动的空心轴与被动轴应配合良好，力臂应固定并锁紧。
4. 输出轴加装联轴器、皮带轮、链轮等时，请勿重击，应用输出轴外端螺孔压入联接件。

使用

1. 在使用前，各系列减速机应加入指定的润滑油。
2. 各系列减速机工作环境温度不超过40摄氏度，温升应低于40摄氏度。
3. MB无级变速机出厂时，调速限位螺钉已经调整在极限位置，不得任意调整，以免损坏零件。
4. MB无级变速机必须在开机情况下方可调速，否则会损坏内部零件，高低速按手轮盖指引方向。
5. 各系列减速机应在许用转矩范围内使用，超扭矩使用应在输出轴上加装安全装置，以免减速机损坏。
6. 各系列减速机适用于连续运转，并允许正反两向旋转。
7. 若出现安装方位变动，一般情况下调换通气帽位置即可。

润滑

1. MB无级变速机必须使用U-b-1或U-b-3牵引液，出厂时已加入专用牵引液；用户使用前应松开通气帽通气，否则会造成减速机内部油压过大而使油封等部位漏油。
注意：MB无级变速机不可使用机油、齿轮油等润滑油。否则会造成无级变速机输出扭矩减小或内部传动件损坏。
2. MB-C变速机的齿轮减速部分出厂时已加入3#锂基润滑脂。
3. WB系列微型摆线针轮减速机、X系列摆线针轮减速机X4机型以下出厂时已加入专用润滑脂。
4. 齿轮减速机采用极压工业齿轮油 130-160EP，蜗轮减速机采用 7EP、8EP、7C0MP、8C0MP、N680 润滑油。
5. 各种润滑油或规定专用油，平时要按油标位置供油，更换时间为：
无级变速机使用2000小时后 锂基润滑脂使用8000小时 齿轮油使用8000小时

维修

各种减速机、无级变速机，客户发现有质量题时，不要先拆卸零件，应与本厂联系后，说明现象并确认问题所在，再采用较理想方法处理。